

★
**GRAND
CHAMBÉRY**
l'agglomération

Réseau des acteurs de l'éducation aux médias et aux écrans





Un réseau de professionnels pour accompagner un usage raisonné des écrans avec l'éducation aux médias.

Une famille française possède 9,8 écrans en moyenne, 73% des enfants ont, au moins, un écran personnel, et en moyenne, les adultes passent 5 h 07 mn par jour sur les écrans et les enfants 4 h 11 mn (source « Santé publique France 2017 », citée dans P. Pinto Gomes, *ibid.*).

Ces chiffres illustrent des usages et des pratiques très diverses : jeux vidéo, réseaux sociaux, recherche d'information....

Mais lorsque l'on s'interroge sur ces usages et pratiques, les écrans cristallisent souvent des approches opposées : pour ou contre ? Ressource ou risque ? Créativité ou danger ? Passion ou addiction ? Ouverture ou isolement ?

Le groupe éducation aux médias, de par sa constitution multi partenariale et ces champs d'interventions différents, porte cette dualité en visant le juste équilibre : encourager un usage raisonné des écrans avec l'éducation aux médias et le développement de l'esprit critique.


En mutualisant compétences et ressources, ces acteurs de la petite enfance, jeunesse, famille et parentalité accompagnent et développent des actions dans les quartiers de la politique de la ville, directement auprès des habitants mais aussi des professionnels.

Ce groupe pluri-acteurs est né de l'initiation d'un diagnostic territorial dès 2012 puis d'un plan de développement des usages du numérique. Celui-ci a mis en évidence une fracture numérique subie par certains ainsi que l'expression de besoins en formation et accompagnement par divers acteurs de l'agglomération.

Pour répondre aux attentes du public dans une perspective de réduction des inégalités sociales, plusieurs structures se sont rassemblées autour de cette thématique.

Grand Chambéry, coordinatrice de ce groupe, favorise et facilite des actions de proximité inscrites dans l'axe transversal numérique du contrat de ville 2015-2022.





**Associations
départementales
agissant sur l'ensemble
du territoire de Grand
Chambéry**



**Structures
agissant sur
certaines communes**

Parentalité - Identité numérique - Réseaux sociaux - Prévention - Écrans - Égalité Femme/homme

CREFE (Centre Ressource Enfance Famille Ecole)
Association Départementale pour le Développement
et la Coordination des Actions auprès des Étrangers
de la Savoie (ADDCAES)
crefe@addcaes.org
04 79 72 21 26

**Prévention - Addictions avec et sans produits
(réseaux sociaux-écrans-médias-parentalité)**

ANPAA73 (Association Nationale de Prévention en
Alcoologie et Addictologie de Savoie)
anpaa73@anpaa.asso.fr
04 79 96 09 33

**Identité numérique - Réseaux sociaux -
Prévention - Écrans - Data**

Atelier Canopé (Réseau de création et d'accompagne-
ment pédagogiques)
contact.atelier73@reseau-canope.fr
04 79 69 83 83

**Identité numérique - Réseaux sociaux -
Prévention - Écrans - Parentalité - Fake News
- Usages du numérique - Robotique - Sexualité
numérique**

La F.O.L.73 (La Fédération des Œuvres Laïques)
numerique@fol73.fr
06 49 07 28 19

**Promotion de la santé - Éducation pour la
santé - Prévention**

IREPS (Instance Régionale d'Education et de Promo-
tion de la Santé)
contact73@ireps-ara.org
04 79 69 43 46

**Identité numérique - Réseaux sociaux
- Information - Web - Data - Prévention -
"Éducation à" - Esprit critique**

Mission Locale Jeunes du bassin chambérien (service
Savoie Information Jeunesse)
mlchambery@mlchambery.org
04 79 33 50 84

Prévention - Addictions - Écrans

Le Pélican
preventions@le-pelican.org
06 76 36 98 43

**Culture numérique - Création de contenus
multimédia - Jeux vidéo - Web et navigation -
Droit d'auteur - Écrans - Médias - Découverte
du code**

Bibliothèques municipales de Chambéry (biblio-
thèque Georges Brassens et médiathèque Jean-
Jacques Rousseau)
bm@mairie-chambery.fr
04 79 60 54 11

**Parentalité - Identité numérique - Réseaux
sociaux - Prévention - Écrans - Médias - Petite
enfance - Développement compétences
numériques**

Atelier numérique de Cognin
atelier.numerique@cognin.fr
04 79 69 61 18

Réseaux sociaux - Prévention écrans - Création

Posse33 - Chambéry
Posse33@hotmail.com
04 79 60 47 52

**Parentalité - Information - Réseaux sociaux -
Collège**

SICSAL (Syndicat Intercommunal du Canton de Saint-
Alban-Leysse)
coordo@sicsal.fr
04 79 70 65 65

**Parentalité - Identité numérique - Réseaux
sociaux - Prévention - Écrans**

SIVU EJAV (Syndicat Intercommunal à Vocation
Unique Enfance Jeunesse et Arts Vivants) - La Ravoire
sivuanimationjeunesse@orange.fr
04 79 60 04 63

Télécharger

les fiches complètes de chaque
acteur à cette adresse :

grandchambery.fr/mission-numerique

Une question, une info ?

contactez

**Service Politique de la ville
et de l'innovation sociale**

Isabelle Vanhese

Chargée de mission numérique

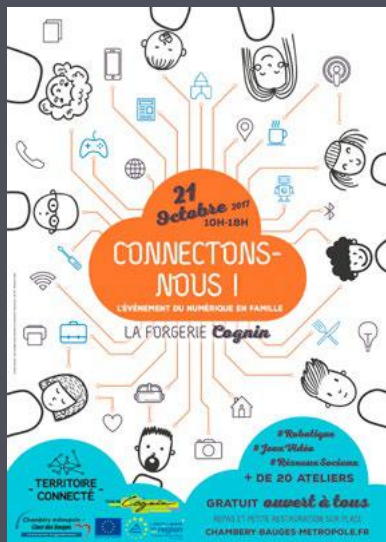
isabelle.vanhese@grandchambery.fr

04 79 26 61 10

Grand Chambéry peut vous accompagner sur l'organisation d'un évènement de promotion de la culture numérique à l'échelle de votre structure, votre quartier ou votre commune !

Connectons-nous ! une journée qui réunit les familles mais aussi les professionnels, pour expérimenter et dialoguer autour des questions du numérique : réalité augmentée, médias, réseaux sociaux... Le public est invité à découvrir des innovations et échanger avec des professionnels autour de différents ateliers.

L'état d'esprit : l'éducation aux médias de manière ludique et expérimentale. Derrière *Connectons-nous !* c'est avant tout un réseau d'acteurs sociaux et d'acteurs de la médiation numérique qui travaillent au quotidien auprès d'enfants, de parents et de professionnels de la parentalité et de l'éducation, afin de dédramatiser et de développer l'esprit critique face aux outils numériques et aux médias.



★
**GRAND
CHAMBÉRY**
l'agglomération

www.grandchambery.fr